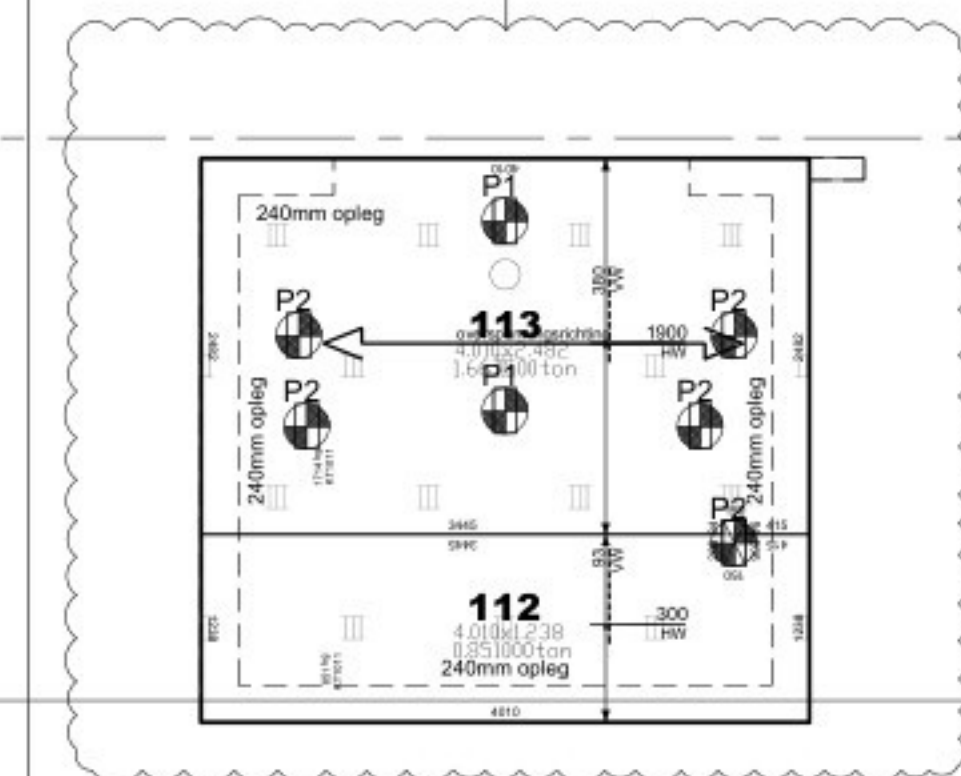


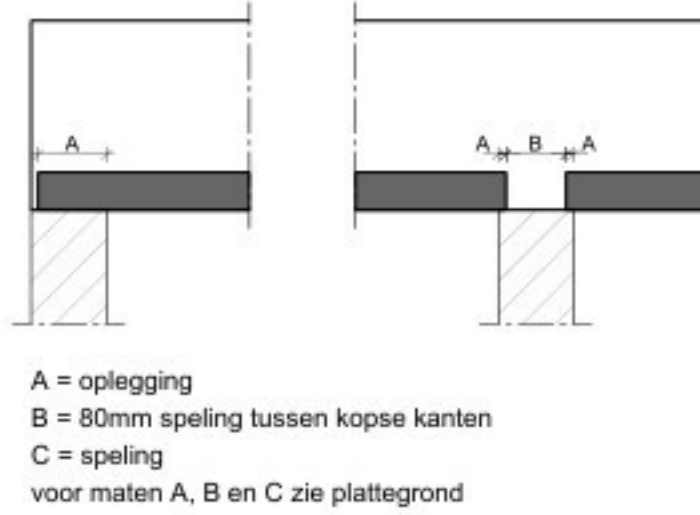
OPMERKINGEN EXTERN:

- Vloer stempelvrij niet uitvoerbaar!
- Aannemer zorgt voor onderstepping conform opmerking HC



Liftdak

PRINCIPE DETAILS



A = oplegging  
B = 80mm speling tussen kopse kanten  
C = speling voor maten A, B en C zie plattegrond

DETAIL 1

DETAIL 2

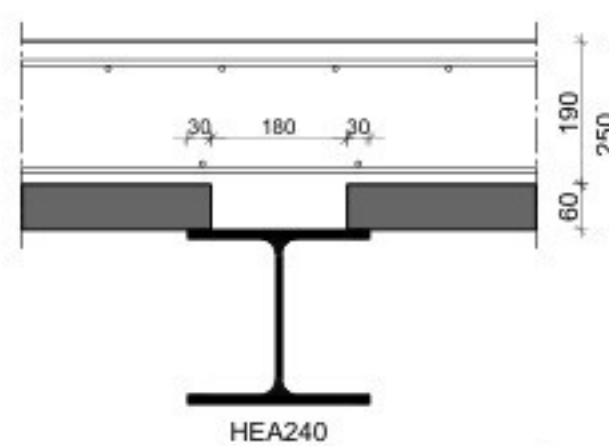
DETAIL 3

DETAIL 4

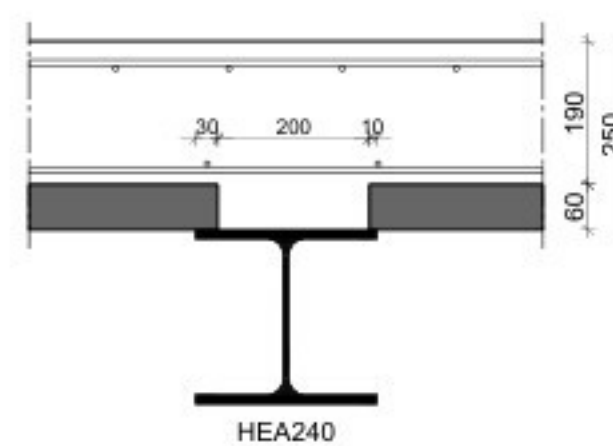
DETAIL 5

DETAIL 6

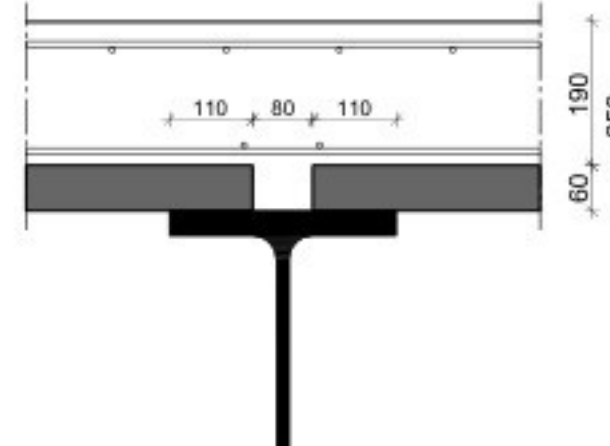
DETAIL 7



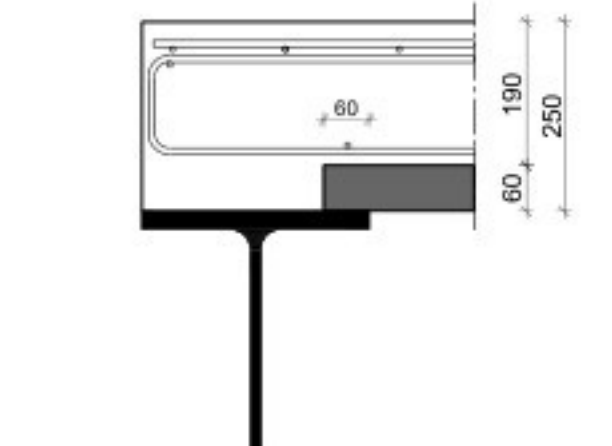
DETAIL 7.2



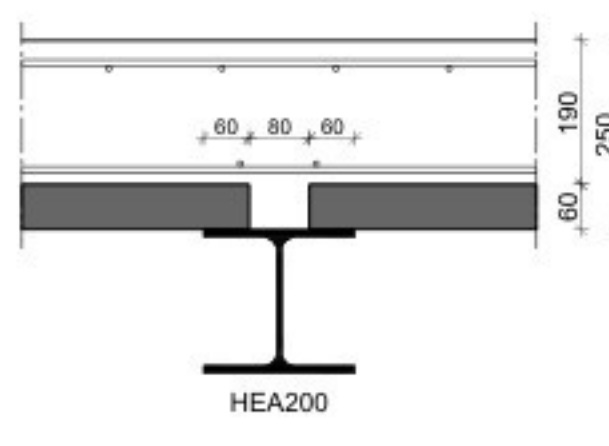
DETAIL 7.3



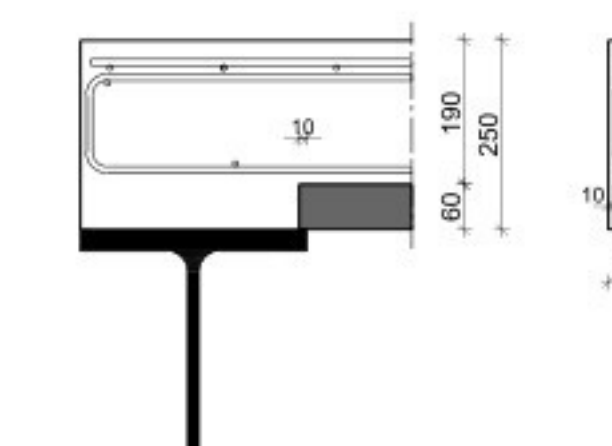
DETAIL 8



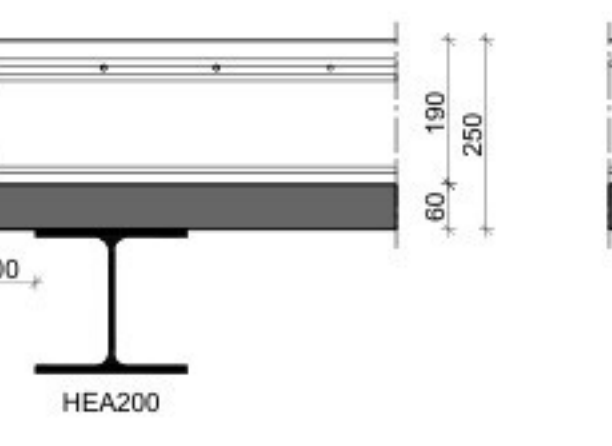
DETAIL 9



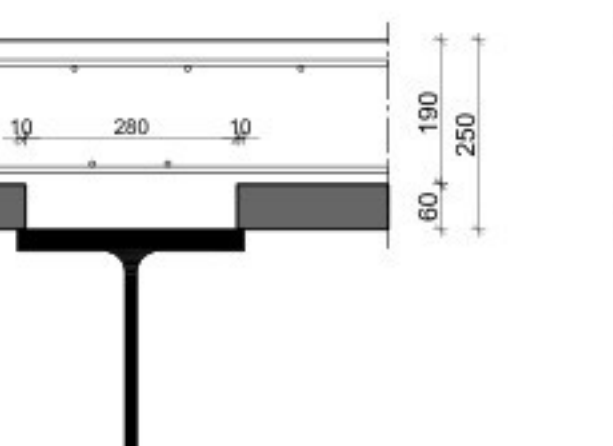
DETAIL 10



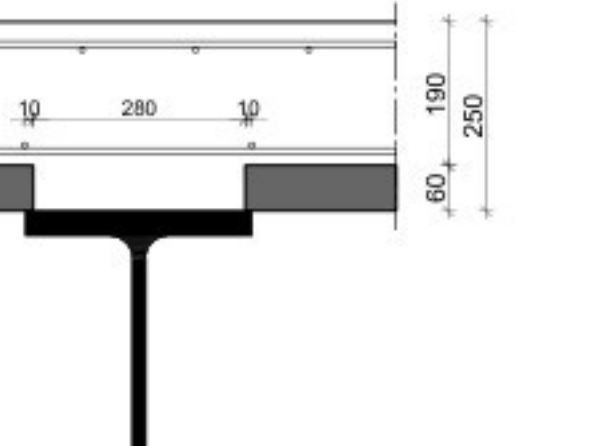
DETAIL 11



DETAIL 12

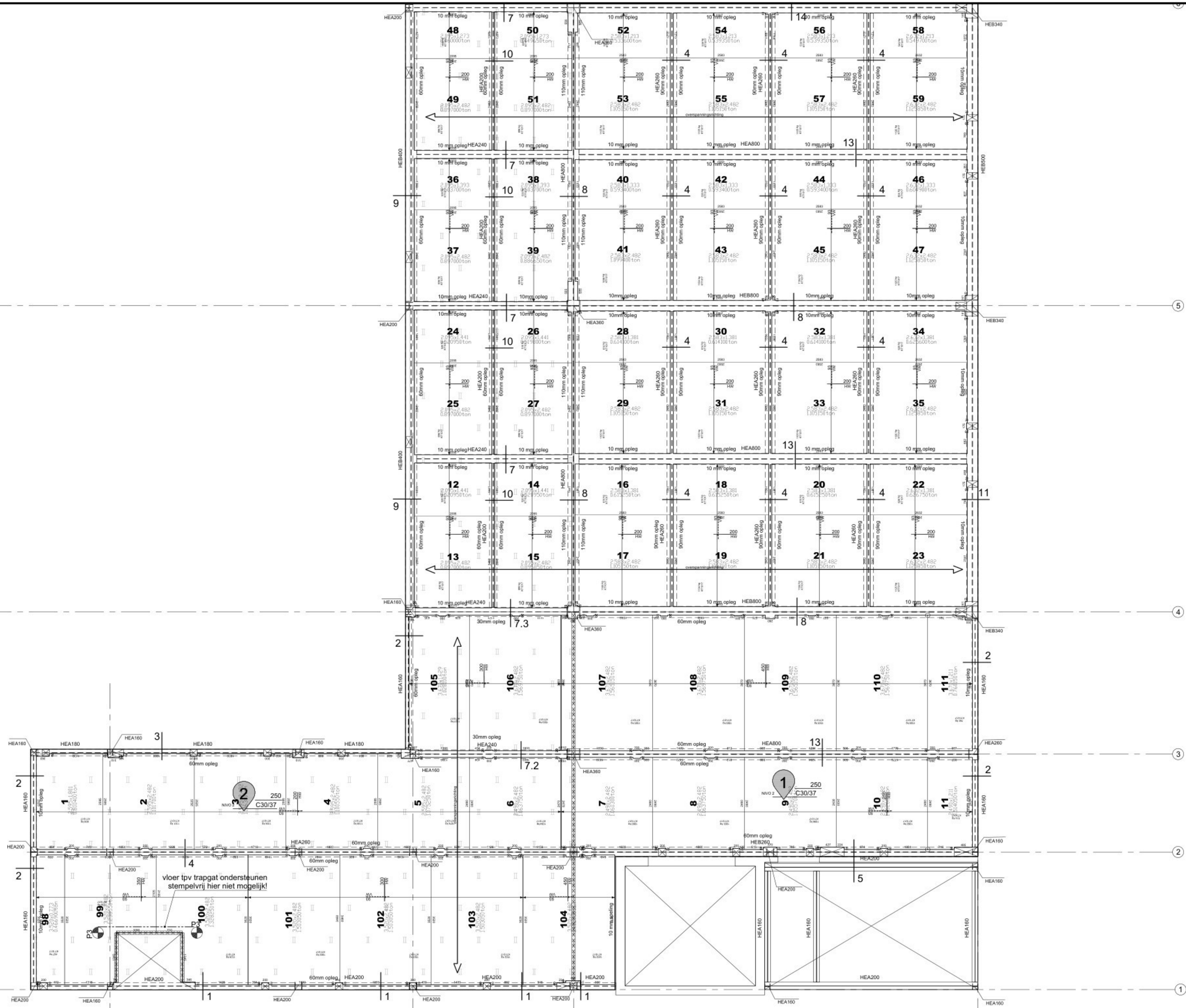


DETAIL 13



DETAIL 14

NIVO 2



Algemene informatie wapening in de plaat

Standaardplaat:  
Een standaardplaat van 2400mm breed bevat 3 tralies (8/56) met verdeling 400-800-500-400.  
Dit opn 4 x 2 onderstaen  $F = 6 (28,3mm^2)$  met een verspaningsaantalperioden  $A_n=70,6mm^2$  in  $m^2$



Wapening:	Plaatswapening wordt aangeduid in mm <sup>2</sup> / m <sup>2</sup>
Wapeninggenerator	max. diam. min. diam. max. h.o.h. min. h.o.h.
boordwapening	$F_{50}$ $F_{50}$ 250 50
verboordwapening	$F_{50}$ $F_{50}$ 300 50

Overige	In het werk te storten

Uitleg wapening in de schil:  
Verboordwapening in mm<sup>2</sup>/m<sup>2</sup>  
reductie links in procenten  
reductie rechts in procenten  
Hooftwapening in mm<sup>2</sup>/m<sup>2</sup>  
eventuele max. h.o.h. HW  
eventuele max. diameter HW

**STEP ENGINEERING**  
GECONTROLEERD OP CONSTRUCTIEVE UITGANGSPUNTEN, NIET OP MAATVOERING.  
DATUM: 24-10-2025 / ADR  
WERKNR: 23.3839  
OPM: -

**BESTON**  
PRECAST CONCRETE  
BESTON PREFAB BV  
Louis Braillestraat 11 7442 DG Nijverdal  
Tel: 0548 - 610940 - Fax: 0548 - 613008  
e-mail: info@beston.nl

**TIMMERS ENGINEERING**  
Rijksweg 73 | 6271AC Gulpen | T. 043 - 450 0045 | info@timmers-ec.nl | www.timmers-ec.nl

projectomschrijving:  
**DOC Kaaspakhuis te Hoogeveen**  
onderdeel:  
Breedplaatvloer, nivo 2 + Dak  
locatie:  
- Hoogeveen  
verkooporganisatie:  
Beston Prefab B.V.  
nr. verkooporg.:  
369706  
aannemer / bouwmaterialenhandel:  
constructeur:  
gecontroleerd:  
RT1  
status:  
**DEFINITIEF**  
datum:  
09-10-2025  
Revisie:  
A.-  
B.-  
C.-  
D.-  
E.-  
schaal:  
1:50 / 1:20  
werknummer fabrikant:  
369706D11  
werknummer:  
2025-109  
bladnummer:  
02/2  
formaat:  
A0  
Data verspreid met het afschrijven van Timmers engineering & consulting B.V.  
Auteursrechten voorbehouden